

## また、停電したら… そんな不安を解消します！

事前準備しておけば、発電機のコードを窓から引込まずに、屋内配線により冷蔵庫、湯沸器、テレビ、小型エアコン、照明、コンセント等が、そのまま使用可能に!!

2019年に発生した巨大台風15号(9月千葉県に上陸)19号(10月静岡県に上陸)等、各地で天災に遭われた方に、心よりお見舞い申し上げます。

地球温暖化により発生した台風15号により最大風速57.5mの強風が起こり千葉県各地で長期間の**大停電(約64万戸)**が発生し、さらに台風19号で、また、**大停電(約14万戸)**となっていました。温暖化対策や電線地中化が進まない中、樹木の伐採も進んでおらず、また、大停電になってしまう可能性があります。

弊社でも建物や車庫の被害のほか、4日間の停電により井戸用ポンプが使えず、暑い中、トイレや風呂が使用出来ないばかりか冷蔵庫の中の食品もすべて廃棄となりました。

発電機の借用も考えましたが、

- ① 外に置いた「自家発電機」から、延長コードをどうやって室内に入れるか？
  - ② 1階2階の照明や電気製品にどうやってつないだらよいのか？
  - ③ 暴風雨の中、どうやって雨水の侵入を防ぎ、防犯上も安全につなげるのか？
- 井戸用ポンプ以外に、ガス湯沸器(着火用、追い焚き用)、冷蔵庫やテレビや照明はどうしたら良いか？ 照明スイッチや壁のコンセントは使用出来ないのか？ それに重い冷蔵庫や配線の多いテレビ等を動かしてのコンセント差替えも面倒だ！



商用電源(東京電力など)を引き込んでいる、**配電盤の前に切替スイッチを付けて停電時に「発電機を簡単につなぐことができる入口」をあらかじめ作っておけば良いのでは…**

停電したら、切替スイッチを、稼働する発電機側にするだけ

**接続コードを、窓から入れないので戸締まり可能**  
**外出時や暴風時にも冷蔵庫を稼働できます。**  
**テレビ、エアコン等同時稼働可能。照明も、いつもの**  
**スイッチで点灯でき、壁のコンセントも使用可能です。**

(送信先) 有限会社アーバン・ヒルズ

FAX番号 043-306-3787

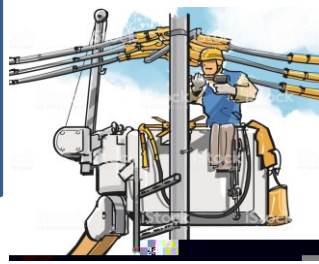
問い合わせ・見積依頼・工事依頼 申込票 送信日 年 月 日 ( )

No.	項目	ご記入欄
1	ご要望は？	1 問い合わせ 2 見積依頼 3 工事依頼
2	ご住所 (施工場所)	
3	お名前	
4	連絡先電話番号	( )
5	連絡可能時間	
6	FAX番号 メールアドレス	( ) @
7	施工予定場所の電力契約 A 数	(配電盤のブレーカーの数字) A
8	停電時に使用したい電気器具は？ ◎:最低限使いたい ○:出来たら使いたい	1 井戸ポンプ 2 湯沸器 3 冷蔵庫 4 照明 5 テレビ 6 エアコン 7 扇風機 8 洗濯機 9 コンセント 10 ( )
9	インバーター発電機	1 購入済み 2 購入依頼したい 3 検討中
10	インバーター発電機 購入依頼の場合 (スイッチ取付工事時に、試運転可能)	予算額 万円 ※ ネット最安クラスで提供します。(購入手数料不要)
11	所有インバーター発電機による設置試運転	1 必要 2 不要 3 弊社発電機によるテスト
12	ガソリン用携行缶(20リットル)は？	1 必要 2 不要 (ホームセンター販売額で提供)
13	スイッチボックスの希望色は？	1 ミルキーホワイト 2 ホワイトベージュ
14	その他 疑問点、要望など	

事前現地見積基本金額5千円を含む標準設置工事費は、総額8万円(税別)です。  
 所在地、規模により異なりますが、事前見積金額を超えることはありません。

また、写真(配電盤内外、電気メーター等)添付による見積もり依頼は、無料です。  
 市販発電機(10万円程度~)で家庭内電化製品殆どのものが同時使用可能となります。

# ダブルスロー 概要図

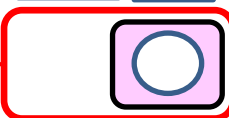
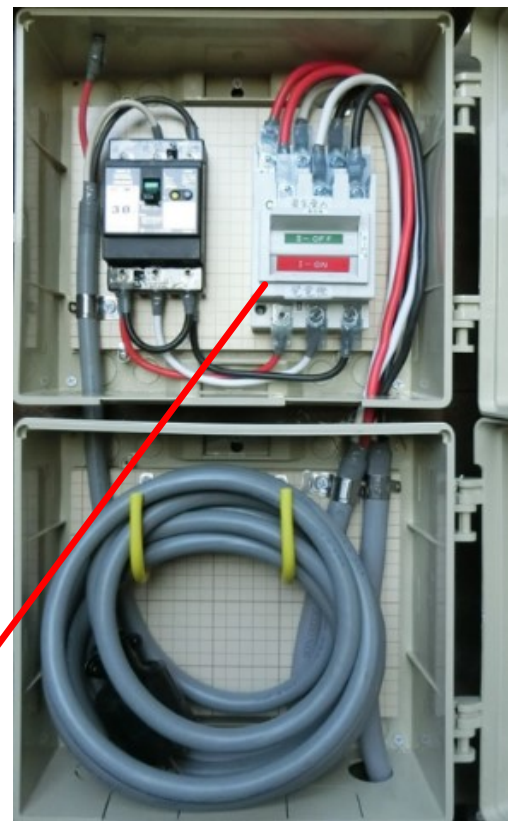


東京電力

発電機から

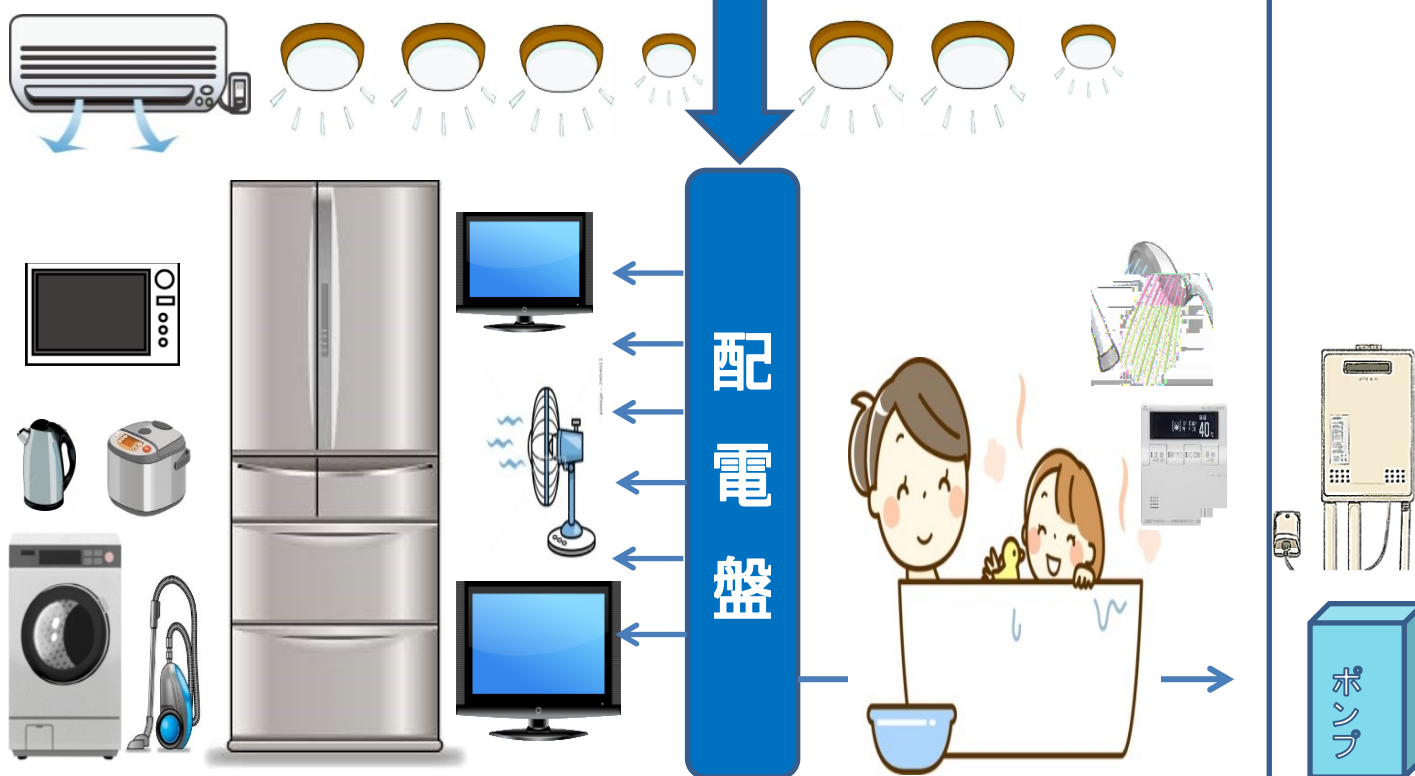


スマートメーター（サービスブレーカー内蔵）



停電時は、**切替スイッチ** を、**発電機側**にして  
発電機を稼働させるだけ！！  
※ A4サイズのスイッチボックスは、通常、屋外の電気メーター近くに設置します。

配電盤



ポンプ

ダブルスローは、発電機の今までの使用方法によって起こる不都合な問題を解消します。

№	質問	発電機の通常の使用方法	ダブルスロー
1	外に置く発電機と電気器具との接続	窓等からコードを出し直接つなぐためコンセントからプラグを抜いて、発電機に延長コードでつなぐ。	逆流防止の切替スイッチを付けたうえで、発電機から配電盤経由で屋内配線のコンセントからつなぐ為、つなぎ替えは不要
2	暴風雨の中、雨水の侵入を防ぎ、防犯上も安全につながるのか？	窓等引き込みしている箇所の戸締まりは出来ない。	配電盤の前（屋外の軒下）で、つなぐので、鍵をかけられる。
3	照明スイッチや壁のコンセント 屋内の照明は？	× 使用不可 照明も別途用意	○ そのまま使用可能
4	使用方法は、簡単か？	配線コードを、窓や玄関から屋内に引きこみ、さらに分配して電気製品をそれぞれつなぎ替える。	スイッチを「発電機」側にして発電機稼働 停電が復旧したらスイッチを「東京電力」側にして発電機を止める。これだけです。
5	インバーター発電機が必要な理由は？	冷蔵庫やテレビなど電化製品には、ICチップが入っていますので、通常のAC電源と同様レベルの電気が出力できるインバーター式の発電機が必要です。	
6	エアコンは使用できるのか？	100V用のエアコンが使用可能です。大きい部屋用の200Vのエアコンは、40万円程度のインバーター式発電機(55A)が必要です。(他に200Vの製品が無ければ、100V用エアコンを新設するという手段もひとつの方法です)	
7	28Aクラスのインバーター式発電機(インターネット最安価格128,000円位)で、どのくらいの電化製品を同時稼働出来るのか？	ダブルスローの場合ですが、井戸ポンプ、ガス湯沸器(着火、追い焚き用)、小型エアコン、300L冷蔵庫、テレビ、屋内照明、オーブントースター、炊飯ジャー(保温)、給水サーバーまでは、同時使用が、実際に確認出来ています。	
8	燃料や稼働時間は？	使用している電気器具によりですが、28Aクラスの発電機の例ではレギュラーガソリン9ℓで、4~9時間程度です。燃料切れで停止後、ガソリンを補給することにより再稼働できます。(55Aクラスならガソリン18ℓで15時間程度稼働可能)	
9	燃料(レギュラーガソリン)は、どこで購入可能か？	セルフ以外のガソリンスタンドで、20リットル携行缶に入れてもらえます。大型台風上陸の天気予報等がありましたら多めに確保しておいて下さい。	
10	発電機の整備は？	6ヶ月に1回、0.3L程度のレギュラーガソリンでテスト稼働して下さい。ガソリンも劣化しますので、テスト用のガソリンは購入後6ヶ月程度で車等に入れるなどで消費し発電機用には新しいガソリンを購入し停電に備えて下さい。	
11	他に必要なモノは？	ガソリン携行缶、4サイクル用オイルが必要です。	
12	発電機はどこに置くのか？	稼働音はミニバイク程度ですが、排気が出ますので室内使用は出来ません。配電盤から発電機まで4mの場合は、切替スイッチボックスの下に格納ボックスを設け接続コードはそこに格納します。接続コードは、別途40m程度の延長が出来ます。	
13	発電機や接続コードの保管方法は？	18,000円程度で、28A発電機、接続コード、携行缶などがすべて格納できるアルミ製のボックスがネット販売されています。	
14	コンセントに発電機を直接つなげば、配電盤につなげると思いうので、『切替スイッチ』は必要ないのでは？	コンセントの線は、細い低圧用電線です。これに対し電気料金用メーターの周辺にある電力会社からの給電用コードの太さは、指の太さがあります。『切替スイッチ』を使用しない屋内配線への接続は、法律で禁止されており火事や感電の危険性がありますので絶対にやらないで下さい。	
15	200Vや動力発電機でもダブルスローは可能か？	事務所や店舗でも使用しているような大型エアコン、コピー機、冷蔵庫等も複数稼働出来る大型の発電機でもダブルスローは可能です。設備工事料金もほとんど増えません。発電機の価格だけが大きく違います。発電機は、単相100V+200Vの発電機(55A:約40万円)、動力+単相100V+200Vの発電機(75A:約93万円)が販売されています。	